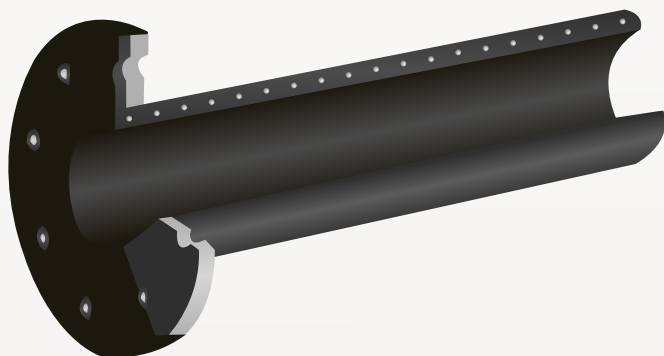




Transmaster Fuel SL Full Face



Aplicação

Para transferência segura (sucção e recalque) de hidrocarbonetos (até 60% de aromáticos) Claros e Escuros, Óleos Vegetais e Minerais, Solventes e Derivados de Petróleo tais como: Óleo Diesel, Gasolina, Querosene, etc.

indicada para transferência em geral incluindo transbordo de Chatas, Navios, linhas de abastecimento de Plataforma Off-Shore, etc.

Construção

Tubo interno de borracha altamente resistente aos hidrocarbonetos. Carcaça construída com camadas têxteis para reforço a tração e torção.

Espiral de arame embutido para maior resistência ao vácuo.

Capa externa resistente a intempérie / abrasão.

Testes

Todas as mangueiras montadas com terminais são fornecidas com certificado de teste hidrostático e elétrico.

Notas

As mangueiras INAFLEX podem ser fornecidas com certificado de CONTEUDO LOCAL quando solicitado pelo cliente.

Favor consultar o nosso departamento técnico para informações adicionais.

A INAFLEX se reserva o direito de alterar as especificações sem prévia notificação.

Dados Gerais

Pressão de teste: 1,5 vezes a pressão de trabalho.

Pressão de Ruptura: 4.0 vezes a pressão de trabalho.

Alcance Térmico: - 20°C + 80° C.

Resistência a vácuo: 0,7 Bar na temperatura ambiente.

Terminais

As mangueiras INAFLEX Transmaster Fuel SL Full Face são fornecidas com terminais flange fixo emborrachados e vulcanizados (para maiores informações sobre os terminais visite o nosso site www.inaflex.com.br).

Dados Técnicos

Diâmetro Nominal Interno	Pressão de Trabalho		Peso Aprox. (sem terminais)	
	in	PSI	Kg/m	
2"	150	200	2,2	2,7
2 1/2"	150	200	2,6	3,3
3"	150	200	4,2	5,0
4"	150	200	5,8	6,9
6"	150	200	12,3	13,8
8"	150	200	17,6	21,7
10"	150	200	24,2	29,3
12"	150	200	31,6	37,6

* Para outros diâmetros favor entrar em contato com nosso departamento Técnico