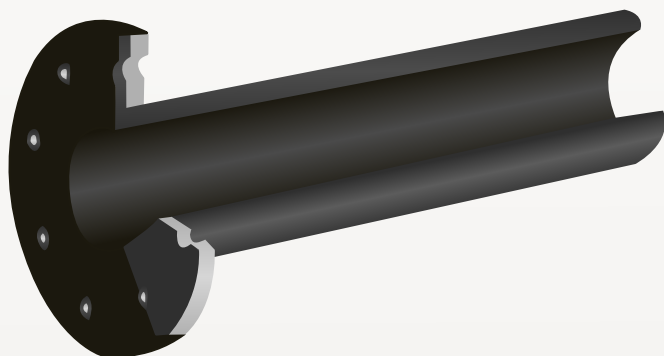




## Transmaster Fuel OG Full Face



### Aplicação

Para transferência segura (descarga) de hidrocarbonetos (até 60% de aromáticos) Claros e Escuros, Óleos Vegetais e Minerais, Solventes e Derivados de Petróleo tais como: Óleo Diesel, Gasolina, Querosene, etc.

indicada para transferência em geral incluindo transbordo de Chatas, Navios, linhas de abastecimento de Plataforma Off-Shore, etc.

### Construção

Tubo interno de borracha altamente resistente aos hidrocarbonetos. Carcaça construída com camadas têxteis para reforço a tração e torção.

Capa externa resistente a intempérie / abrasão.

### Testes

Todas as mangueiras montadas com terminais são fornecidas com certificado de teste hidrostático e elétrico.

### Notas

As mangueiras INAFLEX podem ser fornecidas com certificado de CONTEUDO LOCAL quando solicitado pelo cliente.

Favor consultar o nosso departamento técnico para informações adicionais.

A INAFLEX se reserva o direito de alterar as especificações sem prévia notificação.

### Dados Gerais

Pressão de teste: 1,5 vezes a pressão de trabalho.

Pressão de Ruptura: 4.0 vezes a pressão de trabalho.

Alcance Térmico: - 20°C + 80° C.

### Terminais

As mangueiras INAFLEX Transmaster Fuel OG Full Face são fornecidas com terminais flange fixo emborrachados e vulcanizados (para maiores informações sobre os terminais visite o nosso site [www.inaflex.com.br](http://www.inaflex.com.br)).

### Dados Técnicos

Diâmetro Nominal Interno	Pressão de Trabalho		Peso Aprox. (sem terminais)	
	in	PSI	Kg/m	
2"	150	200	1,5	2,1
2 1/2"	150	200	1,8	2,5
3"	150	200	2,9	3,8
4"	150	200	3,8	6,0
6"	150	200	7,1	11,7
8"	150	200	11,3	19,4
10"	150	-	16,4	-
12"	150	-	22,3	-

\* Para outros diâmetros favor entrar em contato com nosso departamento Técnico

